

domibond platten



Platten
Materialien
Oberflächen
Finish

Um in Bezug auf Nachhaltigkeit höchsten Ansprüchen gerecht zu werden, haben wir zusammen mit einem Schweizer Produzenten eine FSC zertifizierte Platte aus schweizer Holz entwickelt.

Alle unter dem Label domi angebotenen Möbel werden ausschliesslich mit Platten gebaut die im jeweiligen Land und aus einheimischen Hölzern gefertigt werden. Wir hoffen, bald auch in D und A eine entsprechende Platte anbieten zu können.

Neben domi- Möbeln aus domibond- Platten bieten unsere Servicepartner individuell gestaltete und dominorm01 Cargomöbel gefertigt aus handelsüblichen Platten* an.



domibond- Platte
23 und 19mm
Kern Fichte
Deckfurnier Ahorn



domibond- Platte
23 und 19mm
Kern Fichte
Deckfurnier Ahorn
für Tischflächen
einseitig belegt mit
Linoleum schifergrau



domi Standardlackierung
Aufhellack mit UV- Filter



Lasur
gelb



Lasur
ocker



Lasur
roströt



Lasur
purpur



Lasur
grün



Lasur
blau



domibond
Kern Fichte
Deckfurnier
Buche*



domibond
Kern Fichte
Deckfurnier
Eiche*



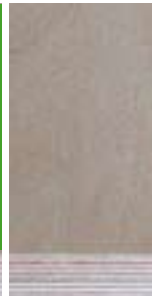
domibond
Kern Fichte
Deckfurnier
Tanne*



domibond
Kern Fichte
beidseitig
Kustharz-
belegt*

Stirnseiten
roh

viele Farben



Multiplex Birke*

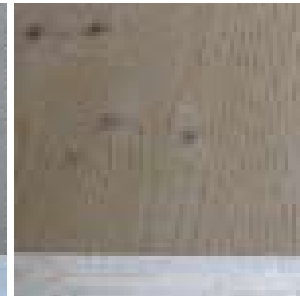


beidseitig
bakelisiert
fast schwarz



MDF Holzfaserplatte*
19 mm
25 mm nicht für alle
Konstruktionsformen
geeignet

Farben: natur
braun
schifergrau
moosgrün



Dreischichtplatte*^o
verschiedene Hölzer



Als Sonderanfertigung
sind praktisch alle Mate-
rialien inkl. leichte Sand-
wichplatten (mir Rahmen)
oder allseitig mit Kunstharz
belegte Versionen möglich.

*^onicht ab Lager lieferbar